

StruSoft *Dimension* - Stålkonstruktioner

Anvendes til bestemmelse af bæreevneudnyttelse af benyttede ståltværsnit i Plan Ramme 4

Programfunktioner

- » Undersøgelse af benyttede stålprofiler fra stålkataloget
- » Fastlæggelse af tværsnitsklasse og spændingsfordeling
- » Grafisk visning af tværsnitsklasse og udnyttelse ved farver og kurver
- » Brandundersøgelse for standardbrand med mulighed for brandisolering
- » Valgfri udskrift med mulighed for opstilling af konklusion

StruSoft

Stålkonstruktioner 5

Stålkonstruktioner 5 er et tillægsmodul til Plan Ramme 4 for undersøgelse af ståltværsnit. Spændinger i tværsnit fastlægges plastisk eller elastisk, afhængig af tværsnitsklasse, hvorefter udnyttelsen beregnes. I brandkombinationer fastlægges temperatur i profiler, og styrke- og stivhedsparametre reduceres. De benyttede profiler kan beskyttes af brandisolering fra den medfølgende isoleringstabel.

Program

- » Undersøgelse af benyttede stålprofiler fra stålkataloget
- » Fastlæggelse af tværsnitsklasse og spændingsfordeling
- » Grafisk visning af tværsnitsklasse og udnyttelse ved farver og kurver
- » Brandundersøgelse for standardbrand med mulighed for brandisolering
- » Valgfri udskrift med mulighed for opstilling af konklusion

Stålkatalog

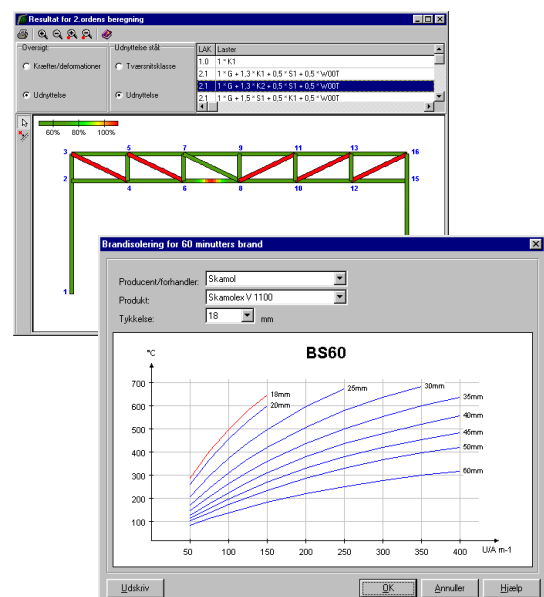
- » I-profiler (opsvejste, INP, IPE, HE-A, HE-B og HE-M)
- » U-profiler (UNP og UPE)
- » Vinkelprofiler
- » T-profiler
- » Z-profiler
- » Rektangulære rørprofiler
- » Cirkulære rørprofiler
- » Massive rektangulære profiler
- » Massive cirkulære profiler

Resultater

- » Tværsnitsklasse
- » Trækudnyttelse
- » Trykudnyttelse
- » Bøjningsudnyttelse
- » Forskydningsudnyttelse
- » Udnyttelse ved kombineret påvirkning fra moment, normalkraft og forskydningskraft
- » Udnyttelse for søjlevirkning og kipning

Minimum systemkrav

- » Windows XP, Windows Vista eller Windows 7



Du kan også læse mere om Dimension på www.strusoft.com